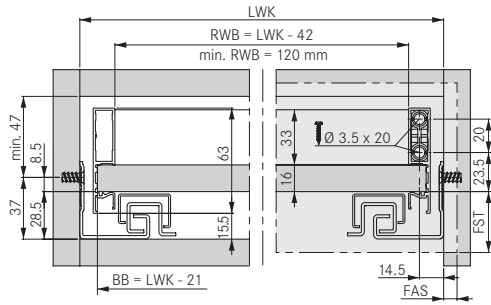
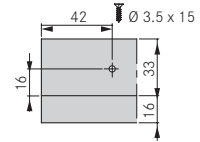


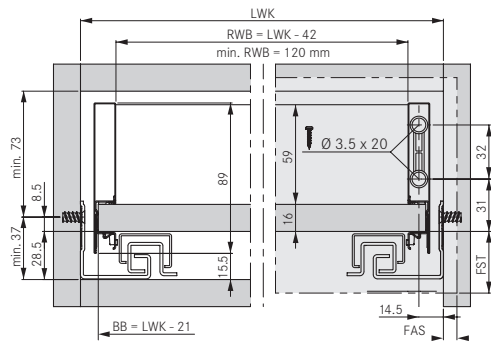
H63



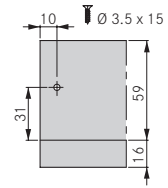
HRW



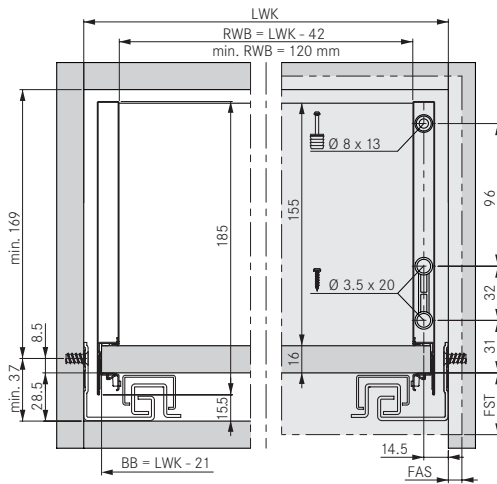
H89



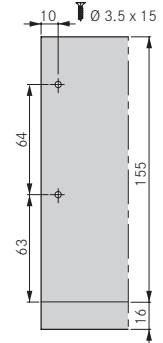
HRW



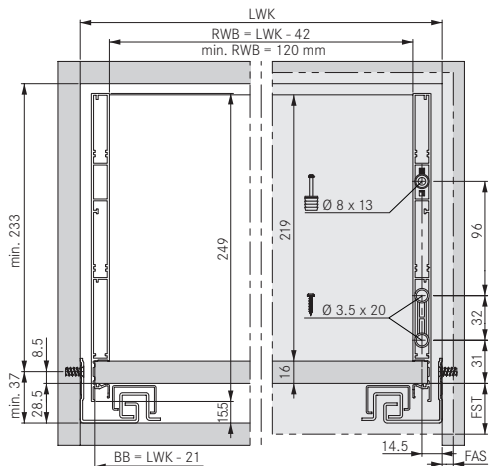
H185



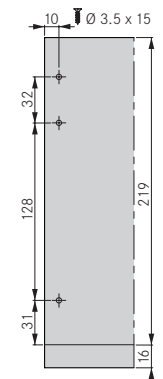
HRW



H249

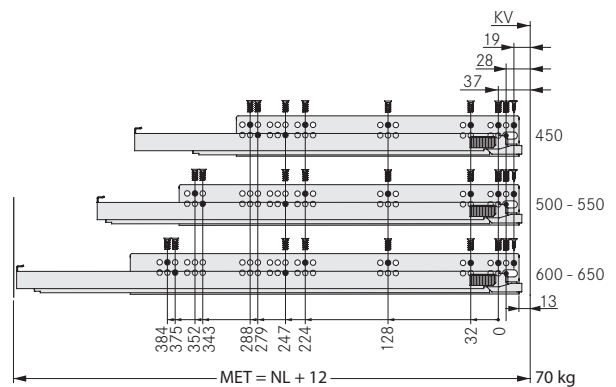
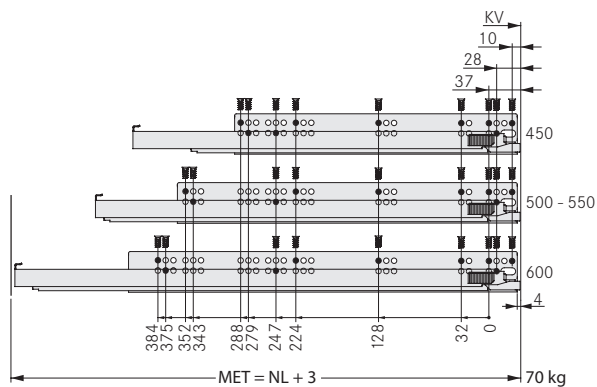
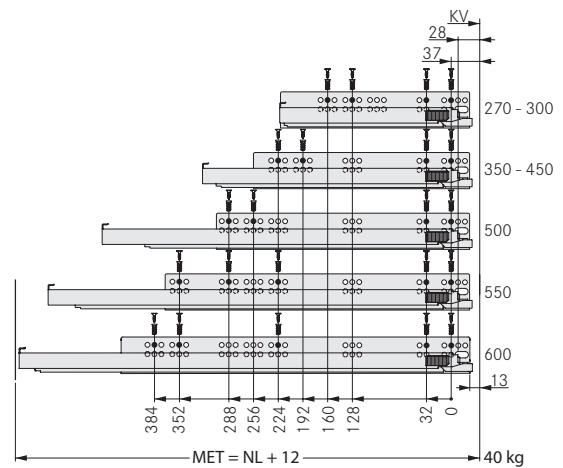
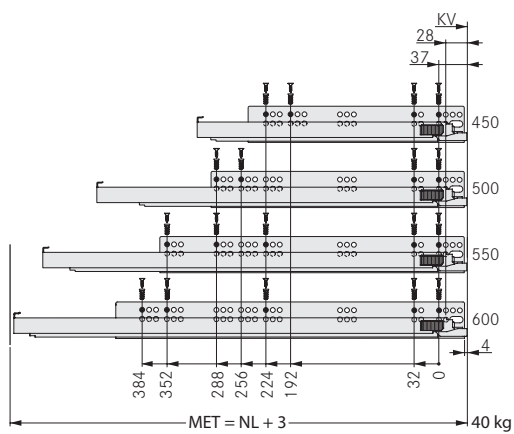


HRW

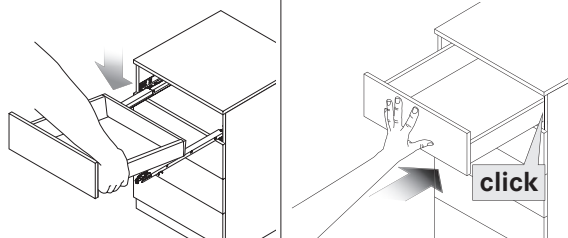


**Pozycje montażowe dla pełnego wysuwu / Fixing positions for full extension drawer slides / Positions de fixation pour coulis se à sortie totale / Posizioni di fissaggio per estrazione totale / Posiciones de fijación para guía de extracción completa**

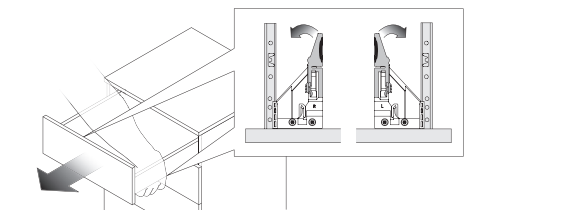
**Szafka wewnętrzna / Inset drawer / Tiroir à l'anglaise / Cassetto interno / Cajón interior**



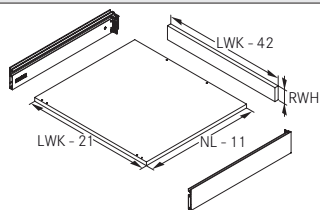
**Wpisanie szuflady / Inserting the drawer / Insertion du tiroir / Aggancio del cassetto / Inserción del cajón**



**Wypisanie szuflady / Removing the drawer / Décrochage du tiroir / Sgancio del cassetto / Extracción del cajón**

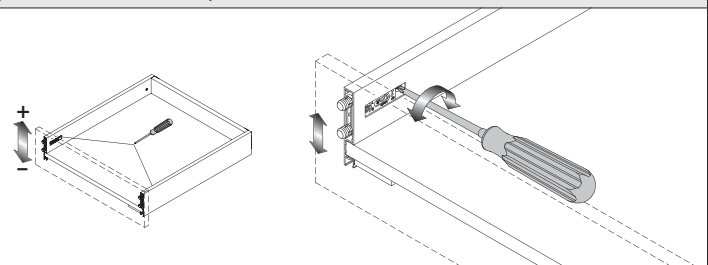


**Wymiary docięcia / Cutting dimensions / Cotes de découpe / Misura di sezionatura / Medidas de corte**

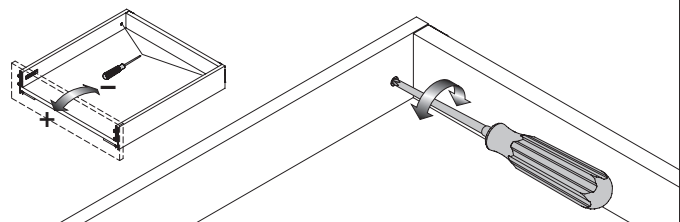


**Regulacje / Adjustment / Réglage / Sgancio del cassetto / Extracción del cajón**

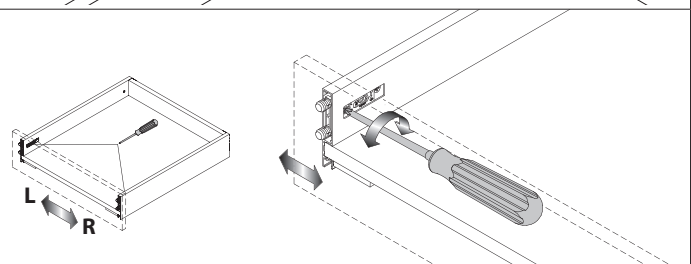
Max. +2,5/-1,5 mm



Max. +2,5/-1,5 mm



Max. ± 1.5 mm



BB	Szerokość dna/ Bottom panel width/Largeur du fond/Larghezza fondo/Ancho del fondo
BL	Długość dna/ Bottom panel length/Longueur du fond/Lunghezza fondo/Longitud del fondo
EB	Szerokość instalacji/ Installation width/Largeur de montage/Larghezza di montaggio/Ancho de montaje
FB	Przednie mocowanie/ Front holder/Fixation de façade/Fissaggio del frontale/ Fijación de frentes
FAS	Boczne nałożenie frontu/ Front overlay, side/Recouvrement façade latéral/Base di appoggio frontale laterale/Cubrimiento del frente lateral
FST	Dolne nałożenie frontu/ Front overlay/Recouvrement façade bas/Sporgenza frontale/Saliente del frente
HRW	Ścianka tylna/ Wooden back panel/Panneau de bois/Legname parete posteriore/Traseras o madera

KV	Krawędź przednia korpusu/ Front edge of cabinet/Chant avant caisson/Fondo anteriore del mobile/Canto frontal del módulo
LWK	Szerokość wewnętrzna korpusu/ Inside cabinet width/Largeur intérieure caisson/Luce libera mobile/Ancho interior del módulo
MET	Minimalna głębokość w świetle/ Minimum installation depth/Profondeur minimum de montage/Profondità minima d'incasso/ Profundidad de montaje mínima
NL	Długość prowadnicy/ Nominal length/Longueur nominale/Lunghezza nominale/Longitud nominal
RWB	Szerokość ścianki tylnej/ Width of back panel/Largeur du dos/ Larghezza schienale/Ancho de pared trasera
S	Grubość korpusu / Cabinet side wall/Panneau latéral du caisson/Parete laterale mobile/Lateral del módulo